

Stavební pravidla závodu Škoda 130 RS pro veřejný závod v Brně.

a/ karoserie

Lexanové

Jsou povoleny karoserie Škoda 130 RS - ATT 1901
a nové karoserie ATT pro rok 2024....

Povolený interiér a pilot - ATT 1902 a od výrobce Standa Němec

V karoserii je zakázáno dělat otvory, prořezy, výřezy (větrací a nasávací otvory, okna a podobně)

Karoserie musí být vybavena

- 3D pilotem stanoveným seriálem a
- detaily: zrcátka a výfuk (3D)
stěrač, kliky, přední a zadní mřížka chlazení, mřížka chlazení na zadní haubně
přední a zadní světla (samolepky).

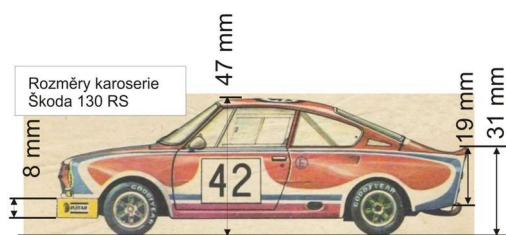
- zbarvení karoserie může být libovolné, ale reálné v duchu závodních vozů !!!!!

- Na karoserii musí být minimálně 10 obtisků „sponzorů“ a 3 startovní čísla

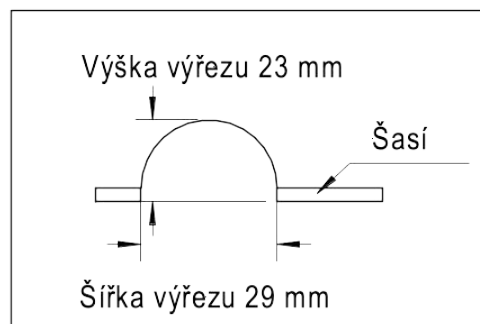
- barva karoserie nesmí v žádném místě prosvítat (samozřejmě kromě prosklení)

Možnost náhradní karoserie stejného zbarvení.

Karoserie Škoda 130 RS minimální rozměry:



Maximální rozměry předních a zadních výřezů na kola:



b/ podvozek

- Podvozky pro škodovky budou předepsané pouze od výrobce Hifreso, libovolné evoluce
- Podvozek musí být označen jmenovkou.
- Žádná část podvozku nesmí přesahovat přes karoserii.
- podvozky nelze nijak upravovat. Při zjištění úpravy nebude model připuštěn do závodu.
- je zakázáno dovažovat a přelepovat páskou.

c/ motor

- stejné třídy bez úprav - JK Hawk Retro, JK Hawk 7 **pouze s kluznými ložisky**

d/ převod

- 48 zubů 64 pitch, pastorek 9 - 10 zubů

e/ kola

Přední kola - světlost mezi měřící deskou a koly max. 0,6 mm

- min. šířka 6 mm

- min. prům. 22 mm

Zadní kola - max. šířka 12 mm

- min. prům. 22 mm

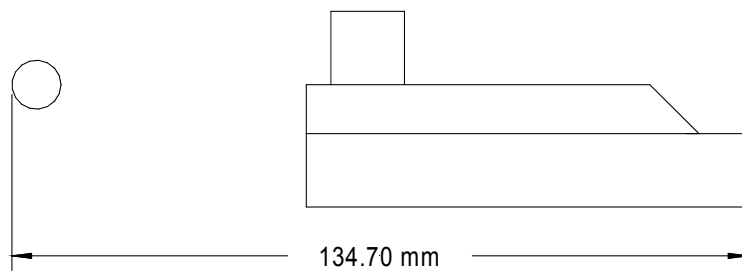
Maximální šířka přes kola 73 mm

Zadní osa musí být nedělená plného průřezu 3/32"

Přední osa musí být nedělená průřezu 3/32" popřípadě 2 mm.

f/ vodítko- libovolné: Vzdálenost od zadní hřídele po přední hranu vodítka 134,7 mm max.
viz. obrázek

Měření vzdálenosti od zadní hřídele po přední hranu vodítka



g/ světlost

- 1,4 mm v celé délce pod modelem !!!!
- povoleno 0,8 mm pod převodem a motorem
- **Po dojetí závodu výška bočnic může klesnout maximálně o 0,2 mm pod středový díl šasí.**